



Veiligheidsregio Rotterdam-Rijnmond



SCHEEPSINCIDENTBESTRIJDING - MIRG

IK NEEM U MEE OP REIS:



Veiligheidsregio Rotterdam-Rijnmond

- VROEGER
- NU
- TOEKOMST



Wim van der Wal
Beleidsadviseur domeinhouder 'Water'
Veiligheidsregio Rotterdam-Rijnmond



Brandadres : Woudhaven pier 6
Soort brand :
Materiaal :
Foto : eigen

Datum : 22.6.1977
Soort alarm : IMA
Geblust met :

Objekt : MS. Karanga
Schade :
Diversen :



Brandadres : Brielseaan
Soort brand :
Materiaal :
Foto : eigen

Datum : 6-6-1980
Soort alarm : AA
Geblust met :
Objekt : Schepsloper lag
Schade :
Diversen : fo. Barzilay



OPZET SCHEEPSBRANDBESTRIJDING

- Branden en inzetten verleden kritisch bekijken, worden scheepsbranden wel op juiste wijze aangepakt.
- Is er binnen de organisatie voldoende kennis? Zijn wij voldoende opgeleid?
- Het antwoord daarop: dat kan dus beter!
- Procedures moeten aangescherpt worden
- Kennis eenduidig op hetzelfde niveau uitdragen
- Les- en leerstof kan verbeterd worden
- Opleidingen voor het uitrukpersoneel moeten op eenduidig en op hoger niveau worden gebracht
- Borgen van de afspraken

Gestart met scheepsbrandbestrijding op twee niveau's binnen Rotterdam-Rijnmond

- Basis +
- Specialisme

LANDELIJKE SAMENWERKING SCHEEPSINCIDENTBESTRIJDING

TOENADERING REGIO'S VOOR SAMENWERKING SCHEEPSINCIDENTBESTRIJDING.

- COMPLEXITEIT, LOCATIE EN DUUR. INCIDENTEN HEBBEN VEEL IMPACT OP OMGEVING EN HULPVERLENINGSORGANISATIES
- COMPLEXITEIT VRAAGT SPECIALISTISCHE KENNIS EN VAARDIGHEDEN
- **VOORBEELDEN:**
 - DE FRIESLAND (SCH302) VLAARDINGEN
 - WILLEM VAN DE ZWAN (SCH21) VELZEN
 - JOHANNA MARIA (SCH118) SCHEVENINGEN

Samenwerken

Landelijk trends en ontwikkelingen

Voorbeelden gevolgen voor SIB

Langdurige en zwaardere inzetten voor hulpdiensten vanwege **complexiteit**

Milieuschade **neemt toe** bij incidenten

Bereikbaarheid van schepen op rivieren wordt **slechter**

Brandrisico's worden **complexer** door **energietransitie** en **verduurzaming**

Schepen **verliezen contact** of **controle** door **cyberaanval**

AGS en meetploegen worden **belangrijker** bij scheepsincidenten

Toename schepen **kleinere vaarwegen**

Landelijke trends en ontwikkelingen



Nieuw

DONDER

'Dri
ma

Het M
ongelt
waarv

Aanv

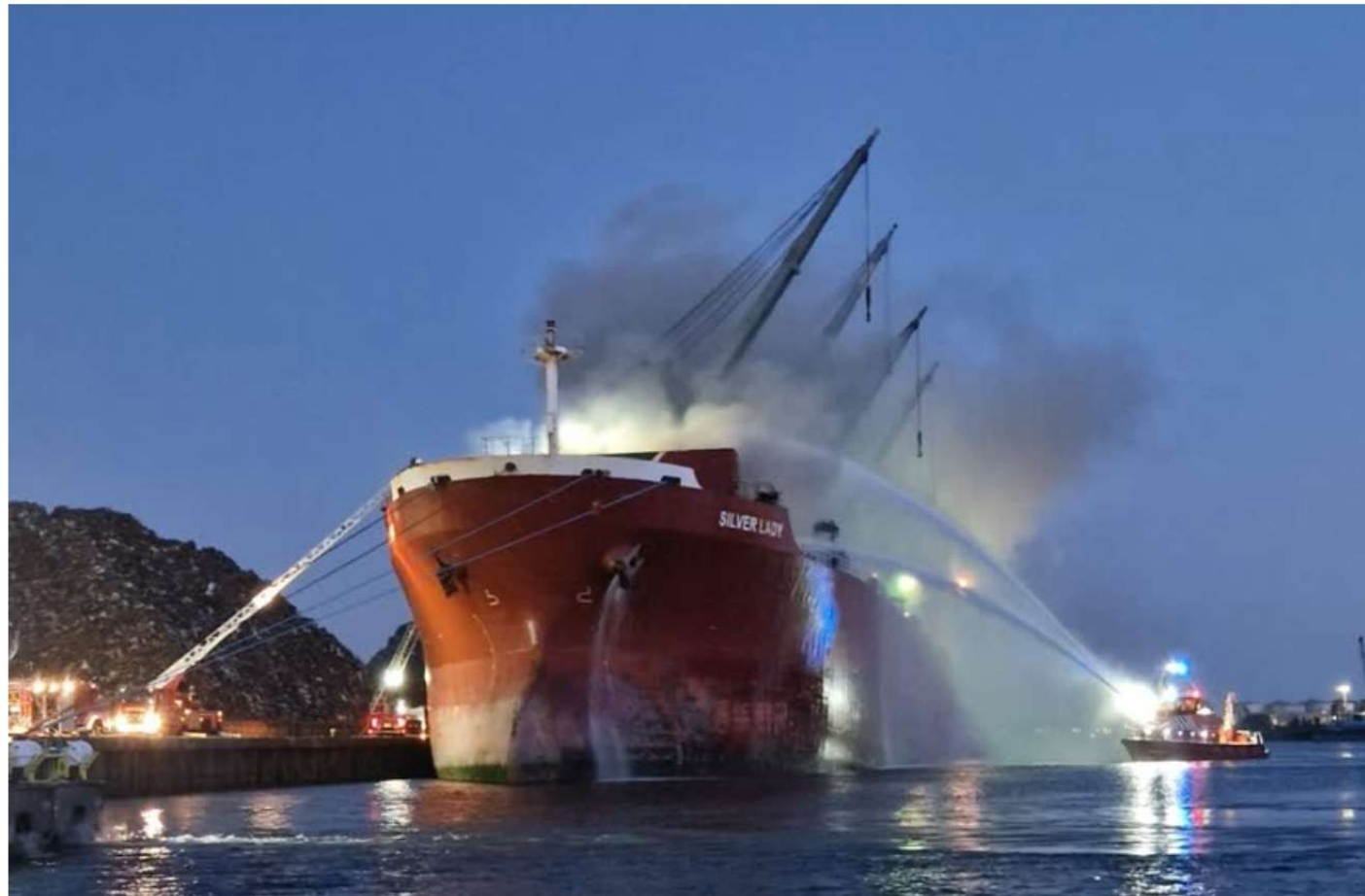
In een
een riv
van de

Berger



Scheepsbrand Dordrecht geblust, iedereen veilig van boord

- Voorp
- Net bi
- Algem
- Verkie
- Econo
- Sport
- Tech
- Entert
- Uit
- Overig
- Video'
- ▲ Podca
- Nieuw
- Z Regio
- b Alpher
- Amste
- H/Breda
- br Den H
- ad Eindh
- Pe Gronir



Landelijk Netwerk Scheepsincidentbestrijding

Vier kernactiviteiten:

- *Interregionale samenwerking*
- *Uniforme landelijke aanpak op basis van de SIB-piramide*
- *Regionale differentiatie op basis van regionale risicoprofielen, welke bijdragen aan een landelijk risicobeeld*
- *Multidisciplinaire samenwerking met nautische partners en onderling tussen de verschillende regio's*
- *Continue kennisontwikkeling en borging van kennis en expertise.*



Terugblik op de visie

**‘Gezamenlijk optrekken bij
scheepsbrandbestrijding van
groot belang’**



*De brand aan boord van het
visserijvaartuig Johanna Maria in
Scheveningen is de aanleiding voor
het opzetten van de interregionale
samenwerking.
Foto: Familie Dolan Tolhuizen*



WAAR STAAN WE NU?

DEELNEMERS LANDELIJK NETWERK

- GRONINGEN
- FRYSLAN
- NOORD-HOLLAND-NOORD
- KORPS MARINEBRANDWEER
- KENNEMERLAND
- AMSTERDAM-AMSTELLAND
- GELDERLAND-ZUID
- FLEVOLAND
- GOOI EN VECHTSTREEK
- IJSSELLAND
- Zuid Holland-Zuid
- Rotterdam-Rijnmond
- Gezamenlijke Brandweer RR en GBA
- Divisie Havenmeester Rotterdam (DHMR)
- Zeeland
- Limburg-Noord en Zuid-Limburg
- Middenwest Brabant
- Brabant Zuid-Oost
- Utrecht
- Brabant Noord

WAT HEBBEN WIJ BEREIKT;

- NETWERK SIB ALS COMMUNITY OF PRACTICE '1 KNOOPPUNT' BRANDWEER NEDERLAND
VOOR ALLES WAT TE MAKEN HEEFT MET NAUTISCHE INCIDENTEN EN HET BESTRIJDEN DAARVAN
- GEBORGD BINNEN BRANDWEER NEDERLAND (VAKRAAD INCIDENTBESTRIJDING)
- NEDERLANDS INSTITUUT PUBLIEKE VEILIGHEID (NIPV)
ELO'S ONTWIKKELD VOOR HEEL BRANDWEER NEDERLAND
- PROGRAMMA GROOTSCHALIG BIJZONDER OPTREDEN / SPECIALISTISCH OPTREDEN (GBO-SO)
- VISIE SCHEEPSINCIDENTBESTRIJDING ONTWIKKELD, VAKRAAD IB EN RCDV
- ONTWIKKELING VAN LANDELIJK RISICOBEELD EN EEN HANDREIKING SIB

IN VERBINDING MET;

- VEILIGHEIDSREGIO'S / RIJKSWATERSTAAT / NEDERLANDSE KUSTWACHT / KRNM
- DIVERSE HAVENBEDRIJVEN (ZEELAND, ROTTERDAM, AMSTERDAM, GRONINGEN)
- KETENPARTNEROVERLEG VEILIGHEID OP HET WATER
- NIPV / KCR2
- DIVERSE NAUTISCHE PARTNERS
 - KONINKLIJKE BINNENVAART NEDERLAND (BLN SCHUTTEVAER)
 - PLATFORM ZERO INCIDENTS / VAREN DOE JE SAMEN
 - SCHEEPVAART EN TRANSPORTCOLLEGE (STC)
 - KONINKLIJKE VERENIGING VAN NEDERLANDSE REDERS
 - NEDERLANDSE VERENIGING VAN KAPITEINS TER KOOPVAARDIJ



Netwerk SIB

Steunpunten



Specialistische Officier Van
Dienst (OvD) op piket.

Bereikbaar via
coördinerende meldkamer
in Rotterdam

Uitbreiding steunpunten en
coördinerend meldkamer

Vervolg



Netwerk SIB



Landelijk adviseur
scheepsincidenten



Samenwerking
nautische
partners

112

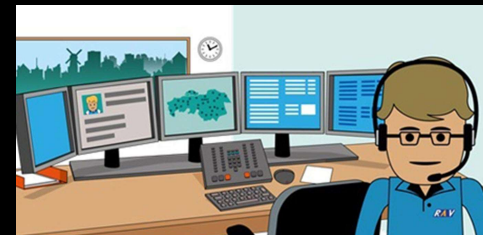
Melding
classificaties

E-module
scheepsincidentbestrijding

Beheer les- en
leerstof



Landelijk
coördinator NIPV



Coördinerend
meldkamer



Toekomst

MIRG.NL

- ROTTERDAM-RIJNMOND KENT TWEE TAKEN:
 - **SIB-TEAM**; SCHEEPSBRANDEN IN GEMEENTELIJK INGEDEELD GEBIED EN INTERREGIONALE BIJSTAND
 - **MIRG.NL-TEAM**; SCHEEPSBRANDEN OP DE NOORDZEE EN INTERNATIONAL BIJSTAND

DE FUNCTIONARISSEN UIT HET SBB-TEAM VORMEN OOK HET MIRG.NL-TEAM.

MIRG.NL-TEAM KENT MEER PARTNERS, IS HET INZET GEBIED EN INZETSTRATEGIE ANDERS IS DE VERANTWOORDELIJKHEIDSVERDELING ANDERS.





Specialisatie

Naast de dagelijkse werkzaamheden op de eigen kazerne zijn de brandweermensen van het MIRG.NL gespecialiseerd in incidenten aan boord van schepen. Daarvoor hebben ze aparte trainingen gevolgd.

Anders als op het land

Als het team gealarmeerd wordt, verzamelen ze met het materiaal op de Pistooldijk in de Rotterdamse haven. Na een controle vertrekken ze met een helikopter richting het schip waar het incident is. Vanuit de helikopter dalen ze af naar het schip. Het MIRG.NL neemt ook eigen materieel mee om de bemanning te ondersteunen.

Verschillende factoren bij een scheepsbrandbestrijding

Bij brandbestrijding aan boord spelen verschillende factoren mee. Een schip beweegt, met de stabiliteit moet rekening worden gehouden en is er een beperkte aanvoer van middelen. Dat en meer vergt specifieke eigenschappen van het team. Daarom trainen ze regelmatig.



MIRG.NL

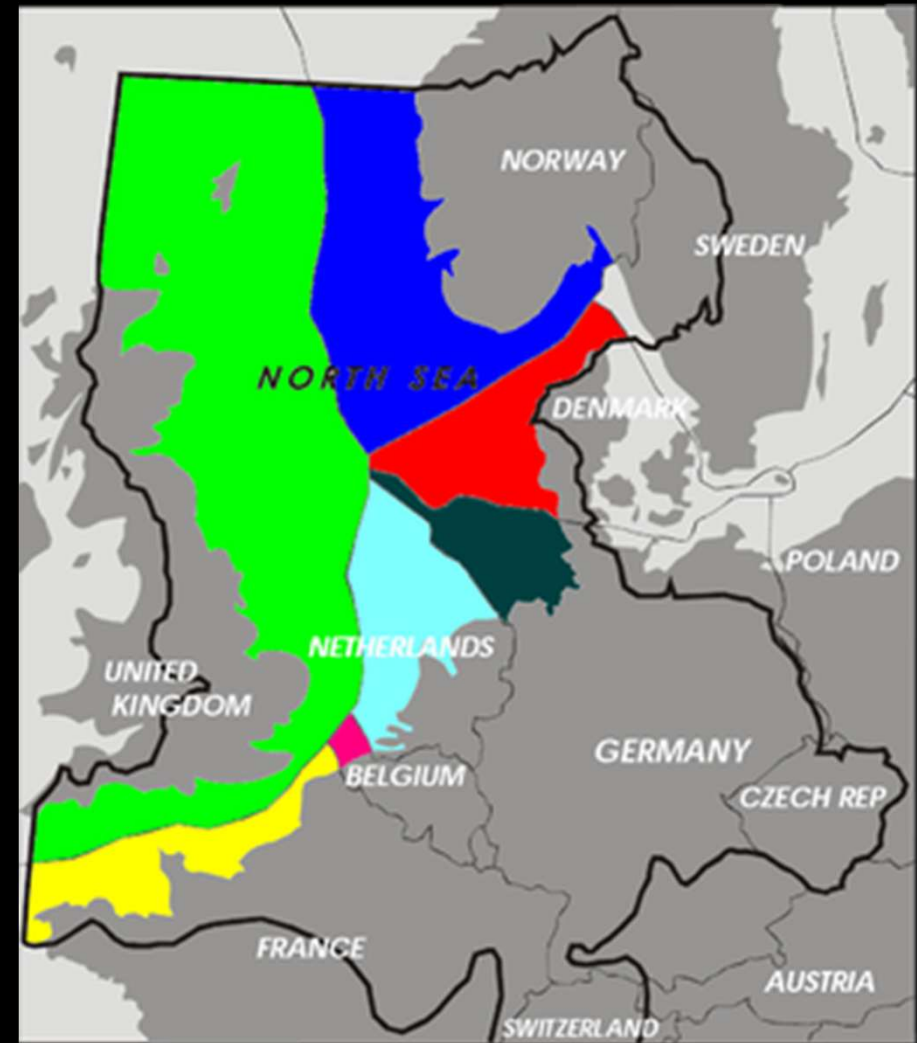
MARITIEM
INCIDENT
RESPONSE
GROUP

INZETGEBIED MIRG.NL

- EXCLUSIEVE ECONOMISCHE ZONE NEDERLAND (EEZ NL)
- VERLEEND OP VERZOEK INTERNATIONALE BIJSTAND

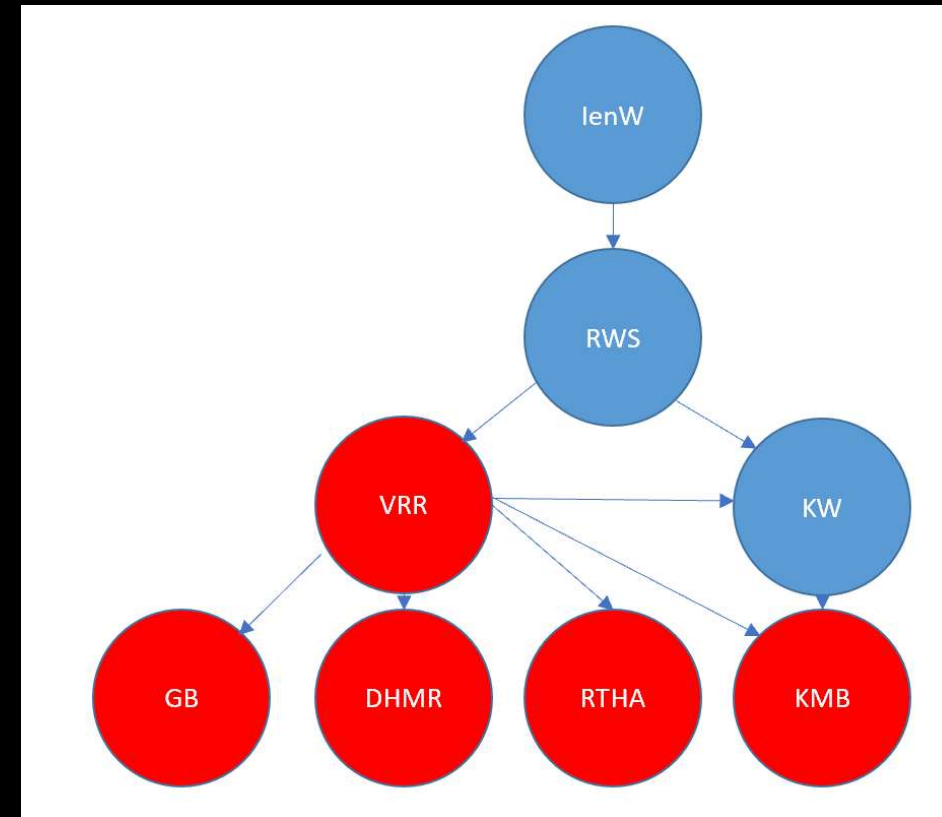
DOEL VAN MIRG

- EVACUATIE VOORKOMEN
- ESCALATIE VOORKOMEN



SAMENWERKING

- MINISTERIE VAN INFRA EN WATERSTAAT (IENW)
- RIJKSWATERSTAAT (RWS)
- DE KUSTWACHT (KW)
- HET KORPS MARINE BRANDWEER (KMB)
- DE VEILIGHEIDSREGIO ROTTERDAM RIJNMOND (VRR)
- DE GEZAMENLIJKE BRANDWEER (GB)
- HET HAVENBEDRIJF ROTTERDAM (DHMR)



HAFNIA TANZANITE





Kustwacht Nederland · 9 apr. 2025



@Kustwacht_nl · [Volgen](#)

In de machinekamer van het containerschip Victoria L is brand uitgebroken. Het Kustwachtcentrum in Den Helder coördineert de hulpverlening. Volg het liveblog voor meer informatie:



kustwacht.nl

Liveblog - Kustwacht Nederland

Aan boord van de Victoria L, een containerschip met 19 bemanningsleden, i...



Kustwacht Nederland

@Kustwacht_nl · [Volgen](#)

Foto's van de Victoria L en de eenheden ter plaatse (gemaakt vanuit het kustwachtvliegtuig).



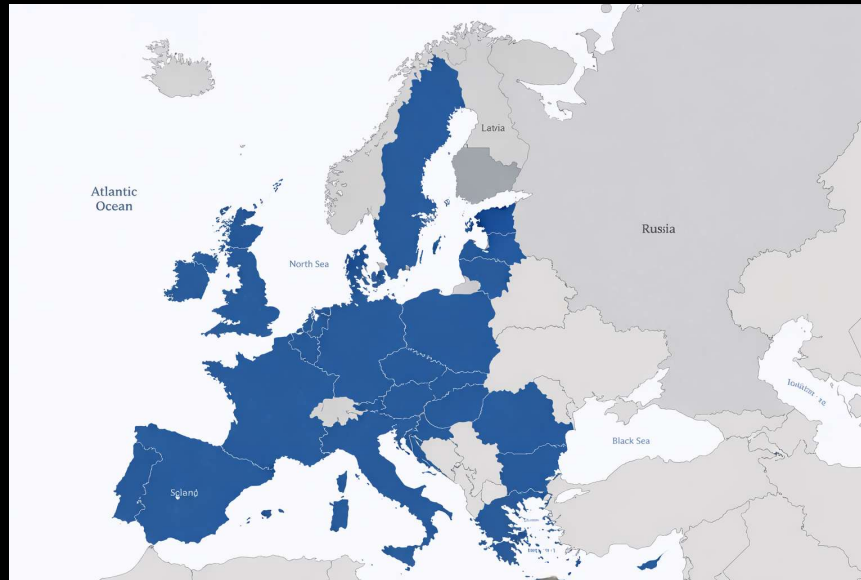
5:19 p.m. · 9 apr. 2025



141



INTERNATIONALE SAMENWERKING

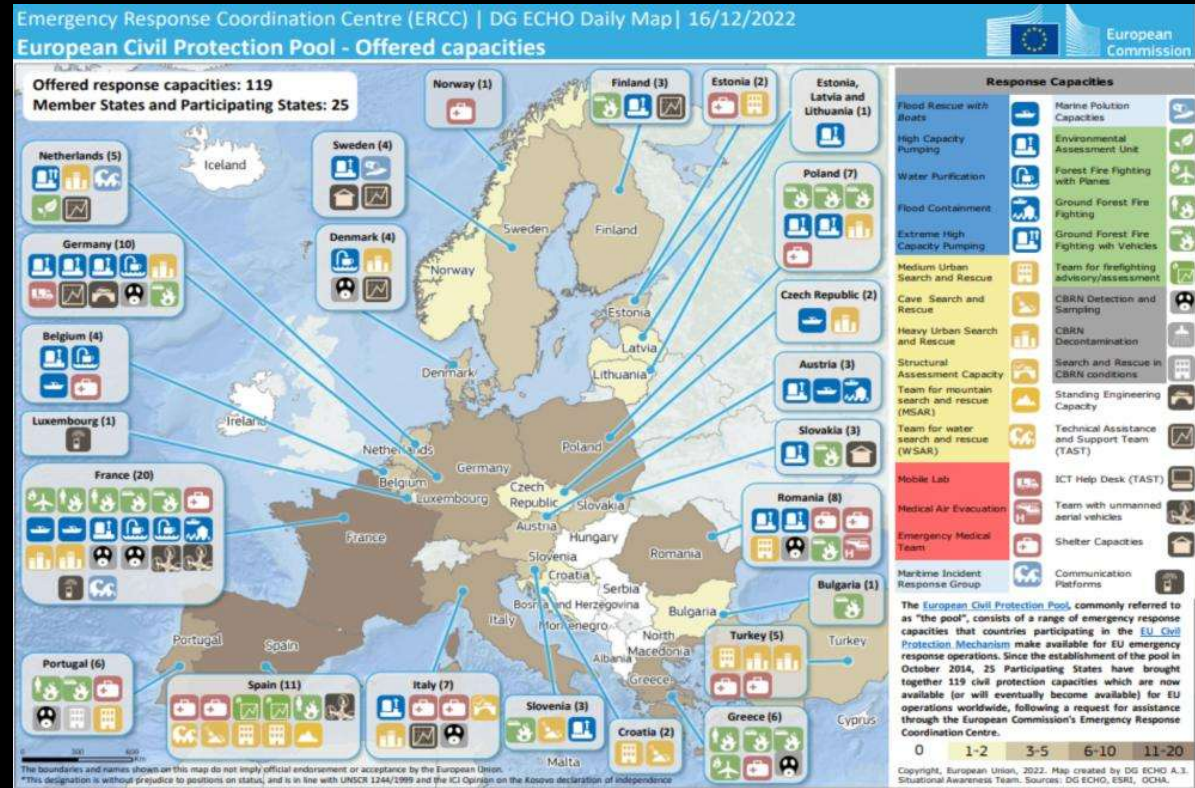


DUITSLAND, FRANKRIJK, ENGELAND,
NOORWEGEN, BELGIË, SPANJE, ITALIË,
SLOVENIË, KROATIË,





SAMENWERKING MINISTERIES





VRAGEN ?

